



## GÎTE ET CHAMBRES D'HÔTES - DOMAINE DES DEUX RIVIÈRES - MEILHAN-SUR-GARONNE



### DOMAINE DES DEUX RIVIÈRES

Gîte et Chambres d'hôtes à Meilhan-Sur-Garonne

<https://domainedeuxrivieres.fr>



Pascale et Gilles

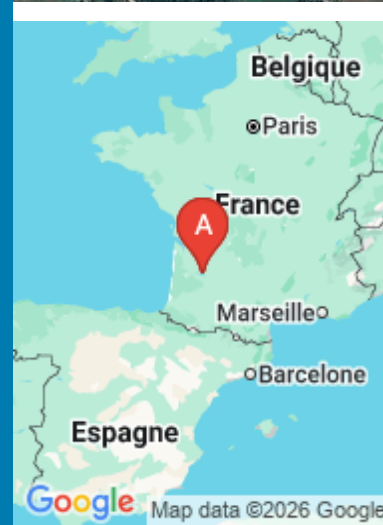
+33 6 76 04 52 04

**A** Gîte Domaine Des Deux Rivières : 1319

Route de Hure 47180 MEILHAN-SUR-GARONNE

**B** Chambres d'Hôtes Domaine des deux

rivrières : 1319 Route de Hure 47180 MEILHAN-SUR-GARONNE





## Gîte Domaine Des Deux Rivières



Maison



8

personnes



4

chambres

1

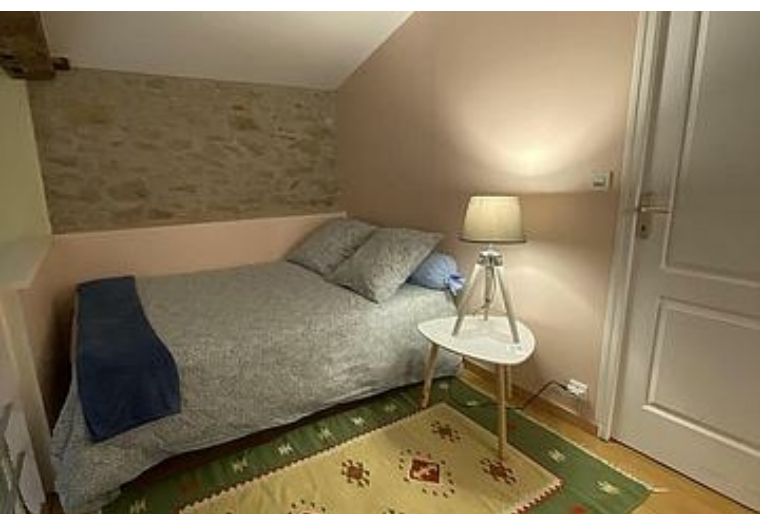
chambre en mezzanine



100

m<sup>2</sup>

Situé à Meilhan-sur-Garonne, le Domaine des Deux Rivières est tout près du Canal de Garonne et de la Voie Verte. Il vous propose un hébergement entièrement équipé pour 10 personnes, avec , un parking gratuit, une connexion Wi-Fi gratuite, un barbecue couvert privé, un jardin fleuri avec ping-pong, badminton, tir à l'arc, une aire de jeux avec sa cabane en bois, pour petits enfants, d'un portique avec balançoires et tobogan. Un accès à la piscine chauffée, partagée avec les chambres d'hôtes, avec un accès de 11H à 18h00.





## Pièces et équipements

### Chambres

Chambre(s): 4  
Chambre(s) en mézzanine: 1  
Lit(s): 6  
dont lit(s) 1 pers.: 2  
dont lit(s) 2 pers.: 4  
Y compris le lit 2 personnes dans la mezzanine

### Salle de bains / Salle d'eau

Sèche cheveux  
Salle(s) d'eau (avec douche): 2

### WC

WC: 2  
Les WC sont intégrés dans les salles d'eau.

### Cuisine

Cuisine américaine  
Appareil à raclette  
Four  
Four à micro ondes  
Lave vaisselle  
Réfrigérateur

### Autres pièces

Salon  
Terrasse

### Media

Télévision  
Wifi

### Autres équipements

Lave linge privatif

### Chauffage / AC

### Exterieur

Abri couvert  
Salon de jardin  
Barbecue  
Terrain non clos

### Divers

## Infos sur l'établissement



*Communs*

A proximité propriétaire  
Entrée indépendante

Dans maison  
Jardin commun



*Activités*

Prêt de vélos



*Réseaux*

Accès Internet  
WIFI GRATUIT



*Stationnement*

Parking  
Parking Gratuit



*Services*

Nettoyage / ménage

Tous les lits sont faits, les serviettes de toilette, les torchons, essuie-mains sont fournis.

Frais de Ménage : 200.00 € par séjour



*Extérieurs*

Cuisine d'été  
Piscine chauffée  
Parc

Piscine partagée  
Piscine plein air  
Table de ping pong

## A savoir : conditions de la location

<i>Arrivée</i>	16H00
<i>Départ</i>	11H00
<i>Langue(s) parlée(s)</i>	Anglais Français
<i>Annulation/Prépaiement/Dépot de garantie</i>	PAS DE DEPOT DE GARANTIE ACOMPTE DE 30% DU MONTANT DE LA RESERVATION  ANNULATION SANS FRAIS : 15 JOURS AVANT LA DATE D'ENTREE DANS LES LIEUX
<i>Moyens de paiement</i>	Cartes de paiement Chèques bancaires et postaux Espèces  LES CHEQUES VACANCES, TICKETS RESTAURANT, BONS CAF, NE SONT PAS ACCEPTEES
<i>Petit déjeuner</i>	Non compris Disponible gracieusement, pour le premier petit déjeuner (jus d'orange, lait, chocolat en poudre, café traditionnel, capsules pour machine Nespresso, thé, infusion, beurre, confitures maison, ricorée ...)
<i>Ménage</i>	Forfait ménage et linge : 200.00 €
<i>Draps et Linge de maison</i>	Draps et/ou linge compris Tous les lits sont faits, le linge de toilette est fourni (2 serviettes de toilette + un gant par personne), ainsi que les produits de toilette gel douche, savon, shampoing). Torchons, essuie mains, Sopalin, et produits d'entretien sont fournis.
<i>Enfants et lits d'appoints</i>	Lit bébé avec tout son linge : à disposition A la demande : Lit supplémentaire en 90 1 personne avec tout son linge par nuit : 45.00 €
<i>Animaux domestiques</i>	Les animaux ne sont pas admis. Les animaux domestiques ne sont pas admis

## Tarifs (au 03/06/26)

Gîte Domaine Des Deux Rivières

Tarif pour 10 personnes. Petits déjeuners non compris. Frais ménage/linge : 200.00 € Lit bébé 25 €

Tarifs en €:	Tarif 1 nuit en semaine (L, M, M, J, D)	Tarif 1 nuit en weekend (V ou S)	Tarif 2 nuits weekend (V+S)	Tarif 7 nuits semaine
du 03/04/2026 au 24/06/2026	300€	300€		1950€
du 24/06/2026 au 14/07/2026	350€	350€		2300€
du 14/07/2026 au 26/10/2026	300€	300€		1950€
du 26/10/2026 au 22/12/2026	250€	250€		1600€
du 22/12/2026 au 04/01/2027	300€	300€		1950€
du 04/01/2027 au 03/04/2027	250€	250€		1600€
du 03/04/2027 au 24/06/2027	300€	300€		1950€
du 24/06/2027 au 14/07/2027	350€	350€		2300€



## Chambres d'Hôtes Domaine des deux rivières

 Chambre ROMANE  Chambre LILY  Chambre AXELLE  Chambre QUENTIN

*Situé à Meilhan-sur-Garonne, le Domaine Des Deux rivières est tout près du Canal de Garonne et de la Voie Verte.*

*Maison de 400 m<sup>2</sup> avec jardin arboré et fleuri de 1000 m<sup>2</sup>, une piscine extérieure chauffée, barbecue. Une aire de jeux, avec sa cabane en bois pour enfants, un portique avec balançoires et tobogan, une table de ping-pong, un badminton, un tire à l'arc, sont à votre disposition.*

*Au plaisir de vous accueillir dans nos 5 chambres d'hôtes.  
Pascale et Gilles*





## Infos sur l'établissement



*Communs*

A proximité propriétaire  
Jardin commun

Dans maison



*Activités*

Prêt de vélos



*Restauration*

Table d'hôtes

La table d'hôtes est proposée uniquement pour les dîners.  
Les menus sont élaborés à base de produits locaux et de saison, au prix de 32.00 € par personne (Boissons non comprises) et 22.00 € pour les enfants de moins de 12 ans (Boissons non comprises), et servis en bordure de piscine chauffée l'été, dans le séjour blanc l'hiver.

Réservation 48 heures avant votre arrivée.



*Réseaux*

Accès Internet



*Stationnement*

Parking



*Services*

Nettoyage / ménage

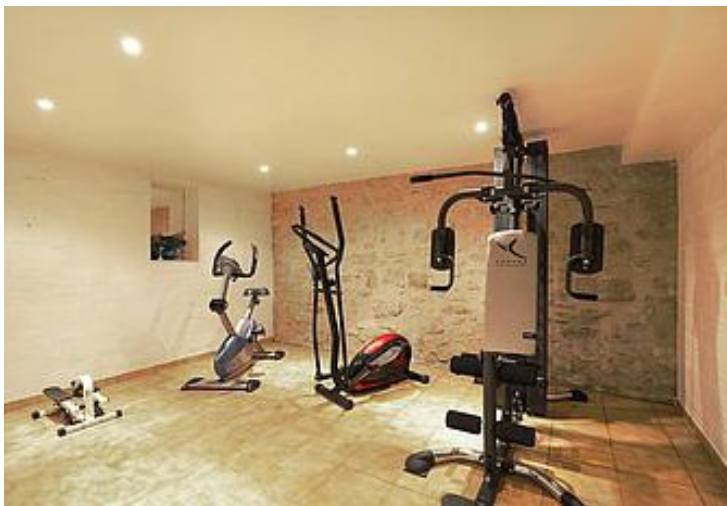


*Extérieurs*

Matériel de sport  
Piscine chauffée  
Parc

Piscine partagée  
Piscine plein air  
Table de ping pong







## Chambre ROMANE



Chambre



2

personnes  
(Maxi: 3 pers.)



1

chambre



23

m<sup>2</sup>

Romane, chambre agréable de 23 m<sup>2</sup>, 2 personnes à l'étage, lit double 160. Salle de bain privée et WC privatif séparé. Possibilité d'ajouter 2 lits de 90 .

<i>Chambres</i>	Chambre(s): 1	dont Suite: 1
	Lit(s): 1	dont lit(s) 1 pers.: 0
		dont lit(s) 2 pers.: 1
	Lit double 160. Possibilité d'ajouter 2 lits de 90	
<i>Salle de bains / Salle d'eau</i>	Salle de bains privée	
	Salle(s) de bains (avec baignoire): 1	
	Salle de bain privée et WC partagé séparé.	
<i>WC</i>	WC: 1	
	WC communs	
	Salle de bain privée et WC partagé séparé.	
<i>Cuisine</i>		
<i>Autres pièces</i>		
<i>Media</i>	Wifi	
<i>Autres équipements</i>		
<i>Chauffage / AC</i>		
<i>Exterieur</i>		
<i>Divers</i>		





## Chambre LILY



Chambre



4

personnes



1

chambre

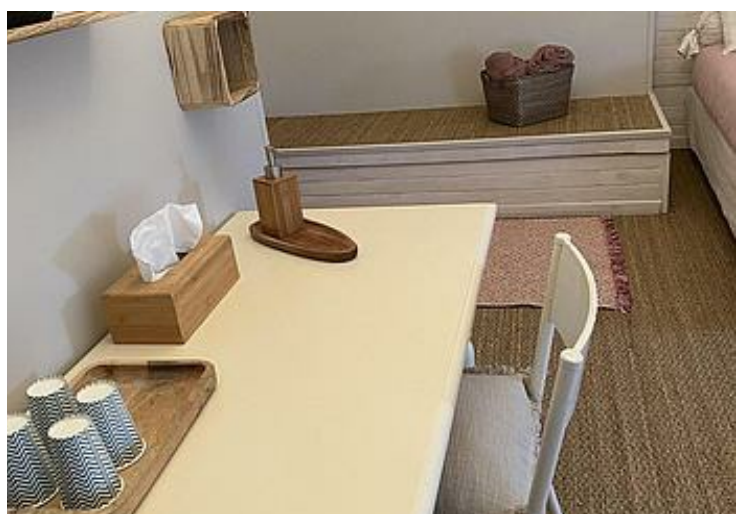


31

m2

Lily, chambre spacieuse 31 m<sup>2</sup> à l'étage, 4 personnes, 2 lits double de 140, possibilité lit de 90 pour 1 personne. Vue sur piscine. Salle de bain privative et WC privatif séparé.

<i>Chambres</i>	Chambre(s): 1 Lit(s): 2	dont lit(s) 1 pers.: 0 dont lit(s) 2 pers.: 2
<i>Salle de bains / Salle d'eau</i>	2 lits double de 140, possibilité lit de 90 pour 1 personne. Salle de bains privée Sèche serviettes	Sèche cheveux
<i>WC</i>	Salle de bain Privée avec douche, meuble vasque, sèche serviettes, WC privatif séparé. Salle(s) d'eau (avec douche): 1	
<i>Cuisine</i>	WC: 1 WC privés	
<i>Autres pièces</i>	WC privatif, séparé	
<i>Media</i>	Wifi	
<i>Autres équipements</i>		





## Chambre AXELLE



Chambre



2

personnes



1

chambre



15

m2

Axelle, chambre agréable de 15 m<sup>2</sup> pour 2 personnes en rez de chaussée, vue sur jardin. 1 lit double de 160. Salle de bain et WC partagés avec la chambre Quentin.

La salle de bain et WC partagés se trouvent juste en face de la chambre Axelle.

La salle de bain et WC partagés se trouvent juste en face de la chambre Axelle.

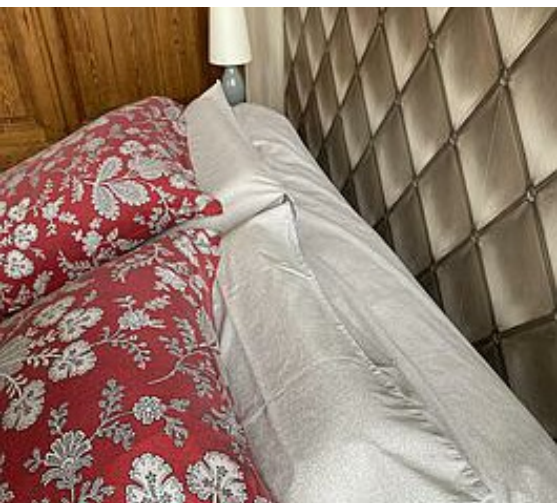
<i>Chambres</i>	Chambre(s): 1 Lit(s): 1	dont lit(s) 1 pers.: 0 dont lit(s) 2 pers.: 1
-----------------	----------------------------	--

<i>Salle de bains / Salle d'eau</i>	1 lit double de 160 Salle de bains commune Salle(s) de bains (avec baignoire): 1 Salle de bain et WC partagés juste en face de la chambre.
-------------------------------------	---

<i>WC</i>	WC: 1 WC communs Salle de bain et WC partagés juste en face de la chambre.
-----------	--

<i>Cuisine</i>	
<i>Autres pièces</i>	
<i>Media</i>	Wifi

<i>Autres équipements</i>	
<i>Chauffage / AC</i>	
<i>Exterieur</i>	
<i>Divers</i>	





## Chambre QUENTIN



Chambre



2

personnes



1

chambre



14

m<sup>2</sup>

Quentin, chambre de 14 m<sup>2</sup> pour 2 personnes, 2 lits de 90, au rez de chaussée. Salle de bain et WC partagés.

Cette chambre est à côté de la chambre Axelle. Idéal pour parents et enfants.

<i>Chambres</i>	Chambre(s): 1 Lit(s): 2	dont lit(s) 1 pers.: 2 dont lit(s) 2 pers.: 0
	2 lits de 90	
<i>Salle de bains / Salle d'eau</i>	Salle de bains commune	
	Salle(s) de bains (avec baignoire): 1	
	Salle de bain et WC partagés.	
<i>WC</i>	WC: 1 WC communs	
	Salle de bain et WC partagés.	
<i>Cuisine</i>		
<i>Autres pièces</i>		
<i>Media</i>	Wifi	
<i>Autres équipements</i>		
<i>Chauffage / AC</i>		
<i>Exterieur</i>		
<i>Divers</i>		







# Mes recommandations

Découvrir le Val de Garonne

Réserver des activités



OFFICE DE TOURISME DE VAL DE GARONNE

[WWW.VALDEGARONNE.COM](http://WWW.VALDEGARONNE.COM)



## Halte nautique de Meilhan-sur-Garonne

+33 6 88 64 71 12  
121 route de Hure

1.1 km  
MEILHAN-SUR-GARONNE  **1**

Meilhan-sur-Garonne est la porte d'entrée ouest du Lot-et-Garonne en venant de Gironde. La halte nautique est située au pied du Tertre où se situe le village à 400 mètres. Vous pourrez trouver au centre du village tous les services (pharmacie, commerce, service postale) et y accéder par la mythique brèche des anglais qui date de la guerre de cent Ans. La halte est située en bordure du Canal de Garonne. Une borne de paiement 24h/24 pour les jetons est installée dans la halte et permet d'accéder aux services suivants : eau et électricité. Les toilettes seront accessibles à partir du 1 Mai 2026. Une aire de camping-cars et un camping se situe à proximité immédiate de la halte avec une ouverture prévue au 1er juillet 2026 avec le réseau "camping-car Park.



## Circuit Terra Aventura : Qui voit Meilhan, va sano

+33 5 53 64 44 44  
<https://www.terra-aventura.fr>

1.1 km  
MEILHAN-SUR-GARONNE  **2**

Terra Aventura, c'est une balade originale, une chasse aux trésors qui permet de découvrir le territoire, le patrimoine local et des anecdotes, tout en jouant. Munie de l'appli mobile ou de la feuille de route, la famille part pour l'aventure. Avec des indices à relever, des énigmes à résoudre et un trésor à chercher, les petits et les grands choisissent d'explorer la forêt, les villes, les villages... avec l'excitation de trouver le Graal : les Po'z. Ces petits personnages à fort caractère qui peuplent l'univers de "Terra Aventura", vous guident et leurs badges sont à collectionner. Cet univers fantastique permet de partager des moments privilégiés en famille à la rencontre de lieux souvent insolites. Parcours de 3 km ; environ 1h30 de marche maximum ; 9 énigmes à trouver. Avec Zabdo, prêt pour le sport !



## Les piscines d'été Val de Garonne

+33 5 53 20 85 67# +33 5 53 20 40 53  
<https://valdegaronne.fr/170-piscines-d-e>

1.3 km  
MEILHAN-SUR-GARONNE  **3**

Les piscines d'été vous proposent au Mas-d'Agenais, à Meilhan-sur-Garonne et à Tonneins, 3 espaces de jeux et de détente autour de bassins sportifs, de pataugeoires, de jeux d'eau qui éclaboussent. En juillet et août, y compris les jours fériés, jetez-vous à l'eau en famille ou entre amis !



## Parc Retour aux Sources

+33 6 78 92 83 67

23.2 km  
LAGRUERE  **1**

Accès libre aux particuliers toute l'année : faites une halte en famille au Parc de Retour aux Sources situé près du canal de Garonne un site naturel de découverte et de protection de la nature. Parcourez le sous-bois, le jardin des senteurs, observez la mare pédagogique, questionnez-vous le long des sentiers du petit bois savant et profitez des aménagements sportifs et ludiques. Accueil de groupes pour des séances de découverte de la nature et de protection de la biodiversité (toute l'année)



# Mes recommandations (suite)

Découvrir le Val de Garonne

Réserver des activités



OFFICE DE TOURISME DE VAL DE GARONNE

[WWW.VALDEGARONNE.COM](http://WWW.VALDEGARONNE.COM)

